

Възможности за финансиране и за подобряване конкурентоспособността на българската икономика

Евгений Иванов
“Евроконсултантс България С.А.” АД
Директор на ОТТ “ЕвроТехТранс”

30 юни 2016 г., Панагюрище

Съдържание

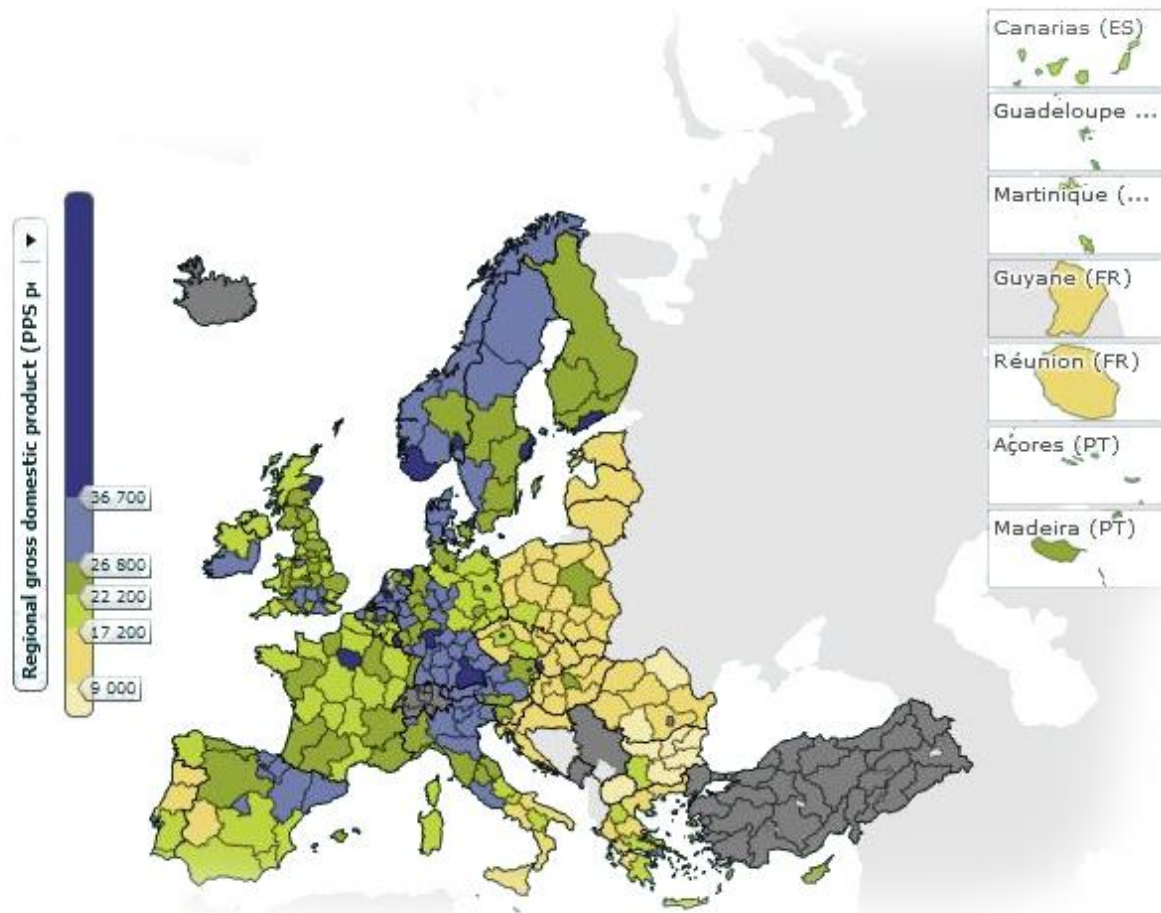
- ❑ Европейският съюз през новия програмен период 2014-2020 г.
- ❑ Възможности за финансиране на иновации по ОПИК 2014-2020 г.
- ❑ ОП “Развитие на човешките ресурси” 2014-2020 г.
- ❑ ОП “Наука и образование за интелигентен растеж” 2014-2020 г.
- ❑ Програма за развитие на селските райони 2014-2020 г.
- ❑ Други програми за финансиране
- ❑ Особенности при изпълнението на проекти с европейско финансиране



Състояние на икономиката в ЕС-28

Европейският съюз е различен...

БВП на глава
от населението



Политиката на сближаване 2014-2020 г.

Защо политика на сближаване на ЕС?

Понастоящем в ЕС има **274 региона от ниво 2 по NUTS**.

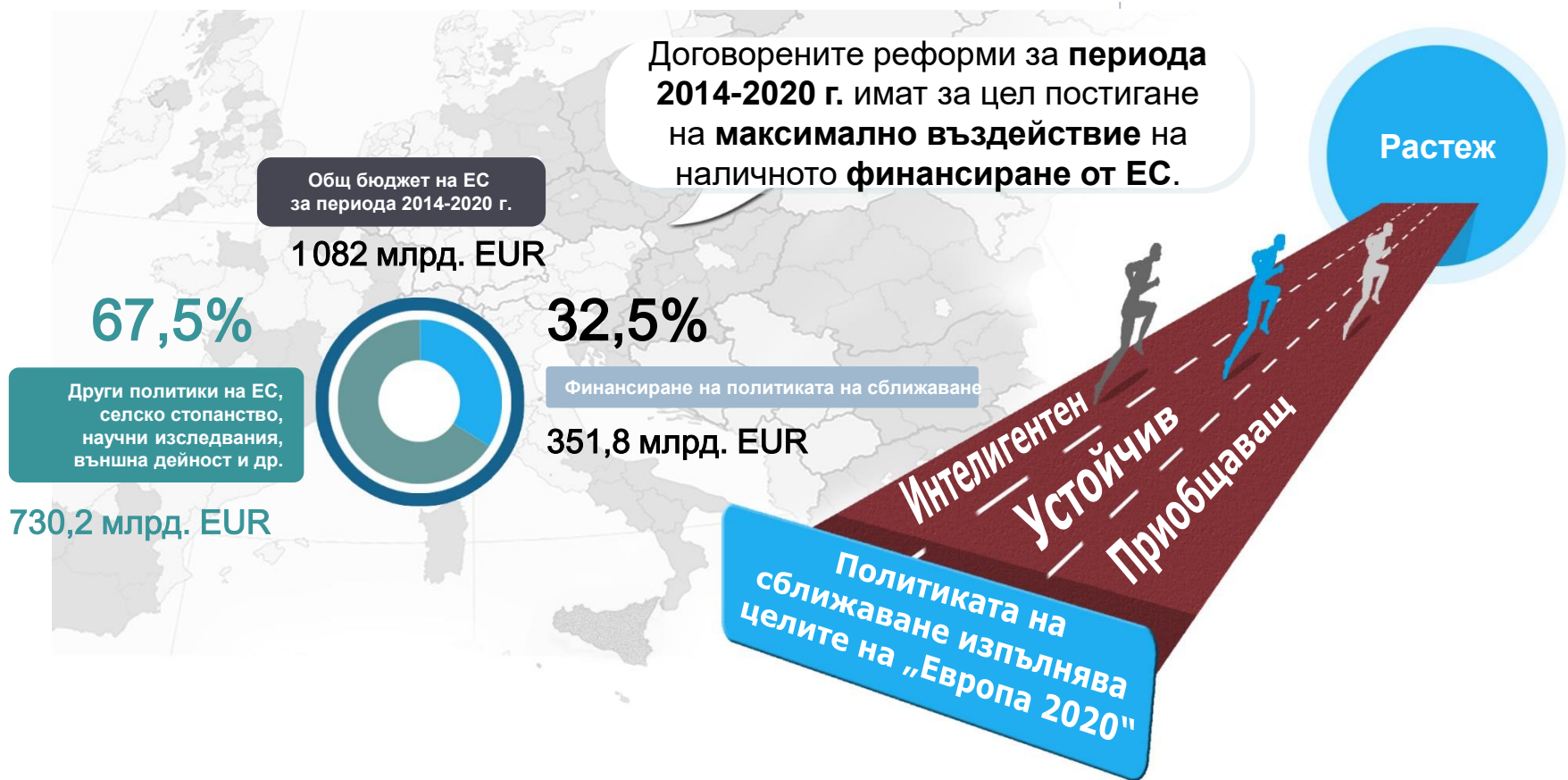
| | Най-високо ниво | Най-ниско ниво | Съотношение |
|--|--------------------|------------------|-------------|
| БВП на глава от населението (% от средния за ЕС-28) | Люксембург 266% | България 47% | 5,7* |
| Коефициент на заетост (%, възраст 20–64 г.) | Швеция 79,8% | Гърция: 53,2% | 1,5 |

Политиката на сближаване има за цел да намали различията между регионите на ЕС с оглед на постигането на балансирано икономическо, социално и териториално развитие.

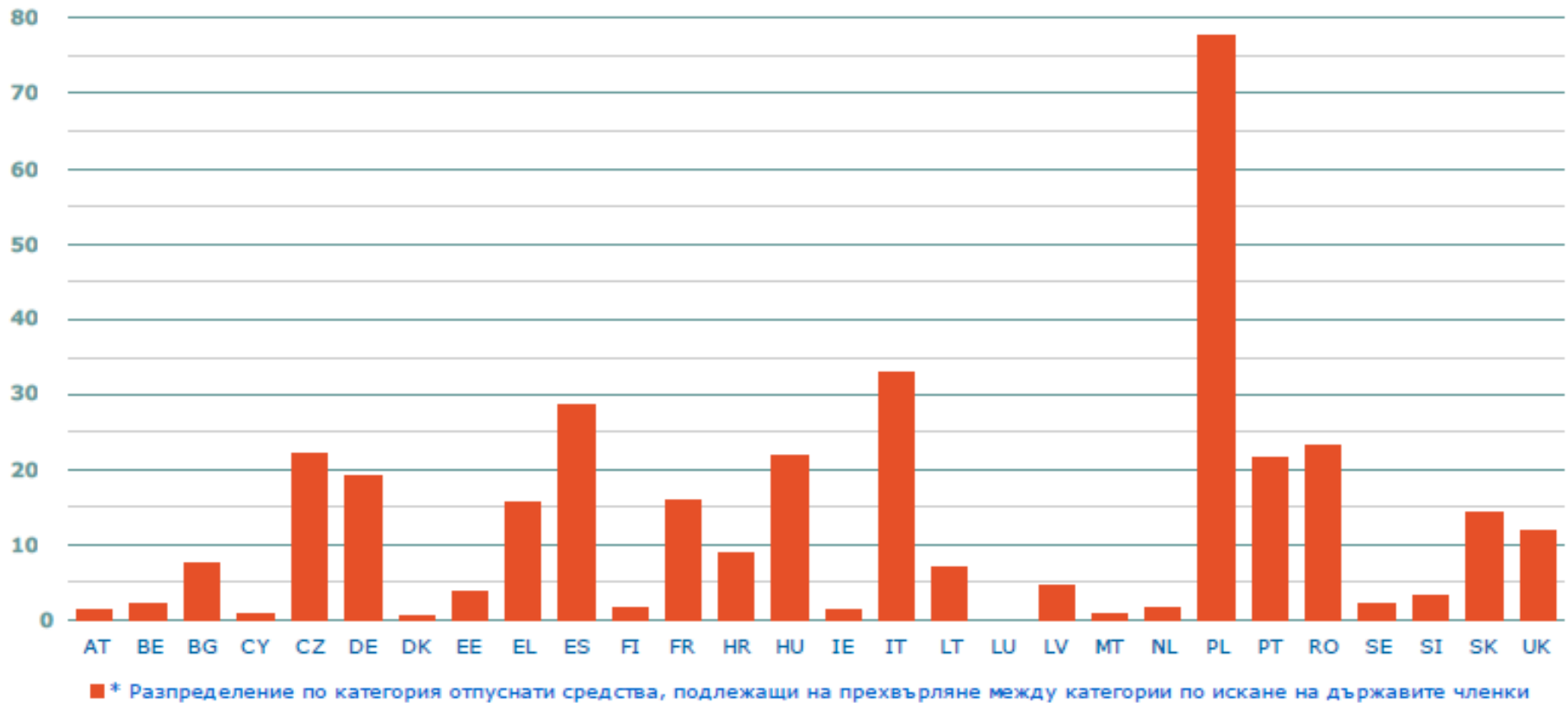
* В САЩ разликата е само 2,5, а в Япония – 2.

Бюджет на политиката за сближаване

Политиката на сближаване на ЕС за периода 2014–2020 г.: 1/3 от бюджета на ЕС



Разпределение на бюджета по държави членки (2014-2020 г.)



Европейски структурни и инвестиционни фондове (2014-2020 г.)

Пет Европейски структурни и инвестиционни фонда (ЕСИФ) работят заедно

СПОРАЗУМЕНИЕ ЗА ПАРТНЬОРСТВО

Европейски
земеделски
фонд за
развитие на
селските
райони

Кохезионен
фонд

Европейски
социален
фонд

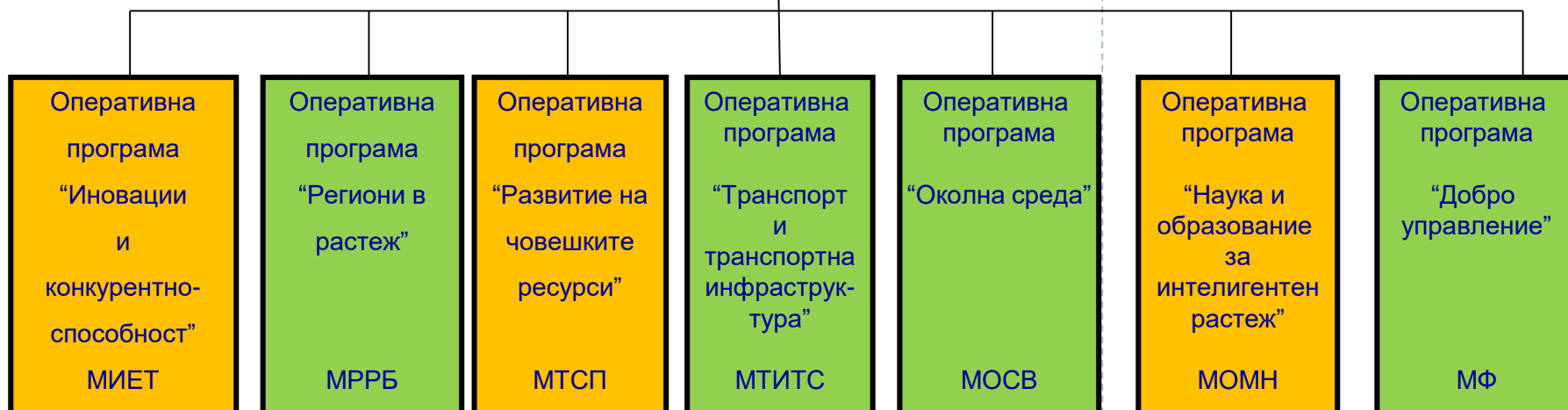
Европейски
фонд за
регионално
развитие

Европейски
фонд за
морско дело
и рибарство

- **Общо приложими правила за ЕСИ фондовете**
 - Варианти за опростени разходи.
 - Електронно управление.
 - Правила за допустимост.
 - Финансови инструменти.
 - CLLD – водено от общностите местно развитие.

Програми през новия програмен период 2014-2020 г.

Споразумение за партньорство



Транснационални програми

Трансгранични програми

Програма за развитие на селските райони

Програма за морско дело и рибарство



Оперативна програма “Иновации и конкурентоспособност”

| ПО | Наименование | Сума, евро | Дял от ОП |
|-------------|---|----------------------|----------------|
| 1 | Технологично развитие и иновации | 295 282 551 | 21,24% |
| 2 | Предприемачество и капацитет за растеж на МСП | 697 492 049 | 50,17% |
| 3 | Енергийна и ресурсна ефективност | 310 696 631 | 22,35% |
| 4 | Премахване на пречките в областта на сигурността на доставките на газ | 45 000 000 | 3,24% |
| 5 | Техническа помощ | 41 674 668 | 3,00% |
| ОБЩО | | 1 390 145 901 | 100,00% |



Процедури по ОПИК 2014-2020 г.

1. Процедури в процес на оценка и/или изпълнение – 2015-2016 г.

- Подобряване на производствения капацитет в МСП
- Подкрепа за внедряване на иновации в предприятията
- Подкрепа за разработване на иновации от стартиращи предприятия

2. Предстоящи процедури до края на 2016 г.

- Развитие на управленския капацитет и растеж на МСП – до **15 август 2016 г.**
- Енергийна ефективност за МСП
 - ✓ Представяне на енергиен одит по образец – до **10 август 2016 г.**
 - ✓ Краен срок за кандидатстване - до **12 октомври 2016 г.**
- Развитие на кълъстери в България (септември 2016 г.)
- Повишаване на енергийната ефективност в големи предприятия (октомври 2016 г.)
- Разработване на продуктови и производствени иновации (декември 2016 г.)



Оперативна програма “Развитие на човешките ресурси”

| ПО | Наименование на приоритетната ос | Сума, евро (общо) | Дял от ОП |
|-------------|---|----------------------|--------------|
| 1 | Подобряване достъпа до заетост и качеството на работните места | 647 563 132 | 61,54% |
| 2 | Намаляване на бедността и насърчаване на социалното включване | 336 427 751 | 31,97% |
| | Модернизация на институциите в сферата на социалното включване, здравеопазването, равните възможности и недискриминацията и условията на труд | 44 095 394 | 4,19% |
| 4 | Транснационално сътрудничество | 19 761 375 | 1,88% |
| 5 | Техническа помощ | 4 400 425 | 0,42% |
| ОБЩО | | 1 052 248 077 | 100% |

Процедури по ОП РЧР 2014-2020 г.

1. Процедури в процес на оценка и/или изпълнение – 2015-2016 г.

- Ново работно място
- Добри и безопасни условия на труд Енергийна ефективност за МСП (до 14 юни 2016 г.)

2. Предстоящи процедури до края на 2016 г.

- Развитие на социалното предприемачество (юли 2016 г.)
- Обучения за заети лица (юли 2016 г.)
- Подкрепа за предприемачество (юли 2016 г.)
- Транснационални партньорства (август 2016 г.)
- Специфични обучения за заети лица (септември 2016 г.)
- Гъвкави възможности за заетост и обучения в предприятия с променлив интензитет на дейността (октомври 2016 г.)



Приоритетни оси на ОП НОИР 2014-202 г.

• **Приоритетна ос 1: Научни изследвания и технологично развитие**

• **Приоритетна ос 2: Образование и учене през целия живот**

• **Приоритетна ос 3: Образователна среда за активно социално приобщаване**

• **Приоритетна ос 4: Техническа помощ**

Центрове за върхови постижения

- ❑ Научни комплекси на най-високо ниво, в които се провеждат научни изследвания в съответствие с най-добрите световни стандарти и практики. Работата на ЦВП ще бъде оценявана по отношение на качеството, количеството и въздействието на тяхната научна продукция (например изданията попадащи в първите 10% на научните публикации в съответната научна област). Тези комплекси трябва да имат критична маса от учени на високо ниво, добре дефинирана организационна структура и собствена програма за научни изследвания.
- ❑ Финансиране:
 - ✓ Компонент 1: „Мехатроника и чисти технологии“: 20-70 млн. лв.
 - ✓ Компонент 2: „Информатика и ИКТ“: 20-30 млн. лв.
 - ✓ Компонент 3: „Индустрия за здравословен живот и био-технологии“: 20-70 млн. лв.
 - ✓ Компонент 4: „Нови технологии в креативните и рекреативните индустрии“: 20-30 млн. лв.

Общо: 200 млн. лева

Инвестициите в инфраструктура/оборудване следва да бъдат не по-малко от левовата равностойност 10 млн. евро и най-малко 75% от общия размер на безвъзмездната финансова помощ.

Центрове за компетентност

- Научни комплекси на най-високо ниво, в които научните изследвания, технологичното развитие и иновациите са напълно интегрирани, в съответствие с най-добрите световни стандарти и практики. Работата на ЦК ще бъде оценена от гледна точка на тяхната измерима научна продукция и технологични иновации. Тези научноизследователски комплекси трябва да съчетават критична маса от учени от високо ниво и технологични разработчици, с добре дефинирана организационна структура и собствени изследователски и иновационни програми.

- Финансиране:
 - ✓ Компонент 1: „Мехатроника и чисти технологии“: 24-48 млн. лв.
 - ✓ Компонент 2: „Информатика и ИКТ“: 13,5-27 млн. лв.
 - ✓ Компонент 3: „Индустрия за здравословен живот и био-технологии“: 24-48 млн. лв.
 - ✓ Компонент 4: „Нови технологии в креативните и рекреативните индустрии“: 13,5-27 млн. лв.

Общо: 150 млн. лева

Инвестициите в инфраструктура/оборудване следва да бъдат не по-малко от левовата равностойност 10 млн. лева и най-малко 75% от общия размер на безвъзмездната финансова помощ.

Процедури по ПРСР 2014-2020 г.

1. Процедури в процес на оценка и/или изпълнение – 2015-2016 г.

- Подмярка 4.1. “Инвестиции в земеделски стопанства”
- Подмярка 4.2. “Инвестиции в преработка/маркетинг на земеделски продукти”
- Подмярка 6.1 “Стартова помощ за млади земеделски стопани“
- Модмярка 7.6. “Проучвания и инвестиции, свързани с поддържане, възстановяване и подобряване на културното и природно наследство на селата”

2. Предстоящи процедури до края на 2016 г.

- Подмярка 6.3. “Стартова помощ за развитието на малки стопанства” (4 юли – 12 август 2016 г.)
- Подмярка 7.2 Инвестиции в създаването, подобряването или разширяването на всички видове малка по мащаби инфраструктура (юли/август 2016 г.)
- Подмярка 4.1. “Инвестиции в земеделски стопанства” (юли/август 2016 г.)
- Подмярка 4.2. “Инвестиции в преработка/маркетинг на земеделски продукти” (24 октомври – 27 ноември 2016 г.)



Други програми за финансиране

❑ Хоризонт 2020

<https://ec.europa.eu/programmes/horizon2020/>

❑ Transnational Cooperation Programme Interreg Balkan-Mediterranean 2014-2020

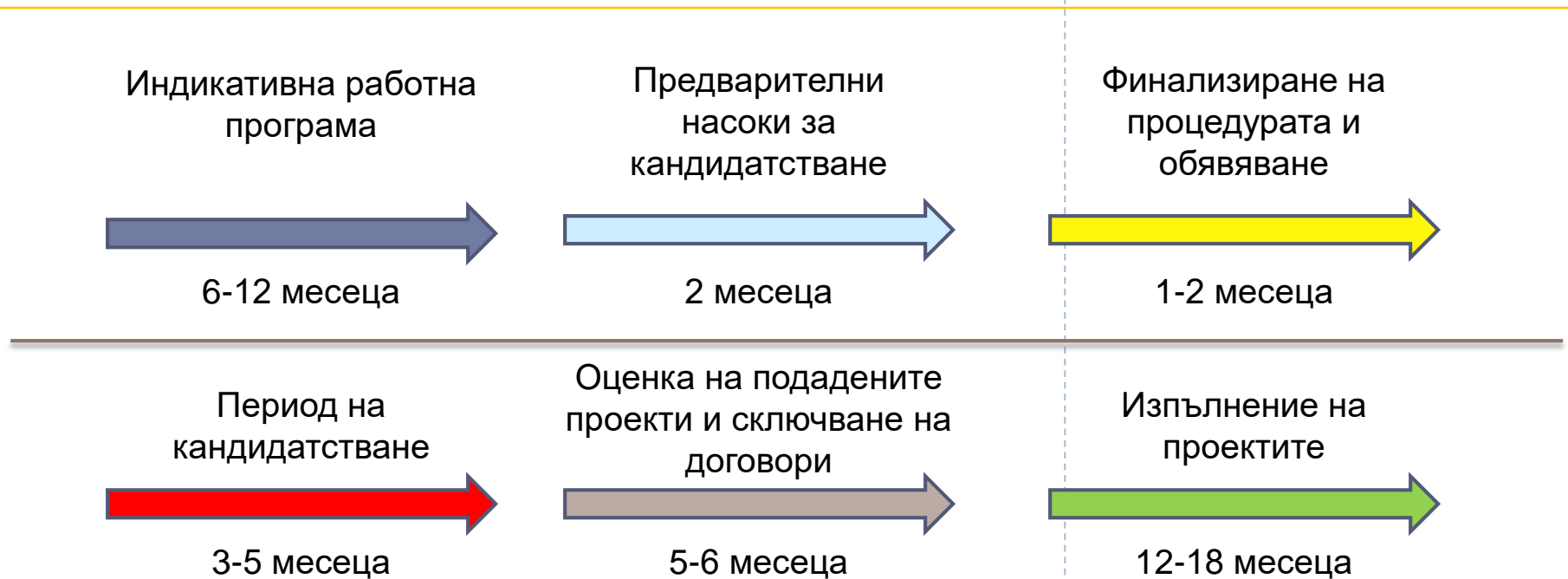
- ✓ Приоритетна ос 1: Предприемачество и иновации
- ✓ Приоритетна ос 2: Околна среда

❑ Програми за трансгранично сътрудничество с Румъния, Гърция Македония, Турция и Сърбия

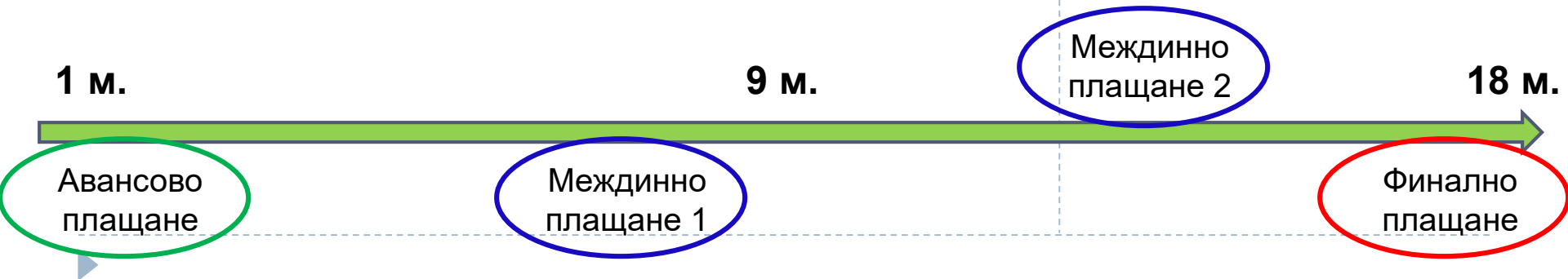
❑ Други програми към ЕК, напр. към Европейския изследователски център, стипендии “Мария Кюри”, Европейски изследователски съвет и т.н.



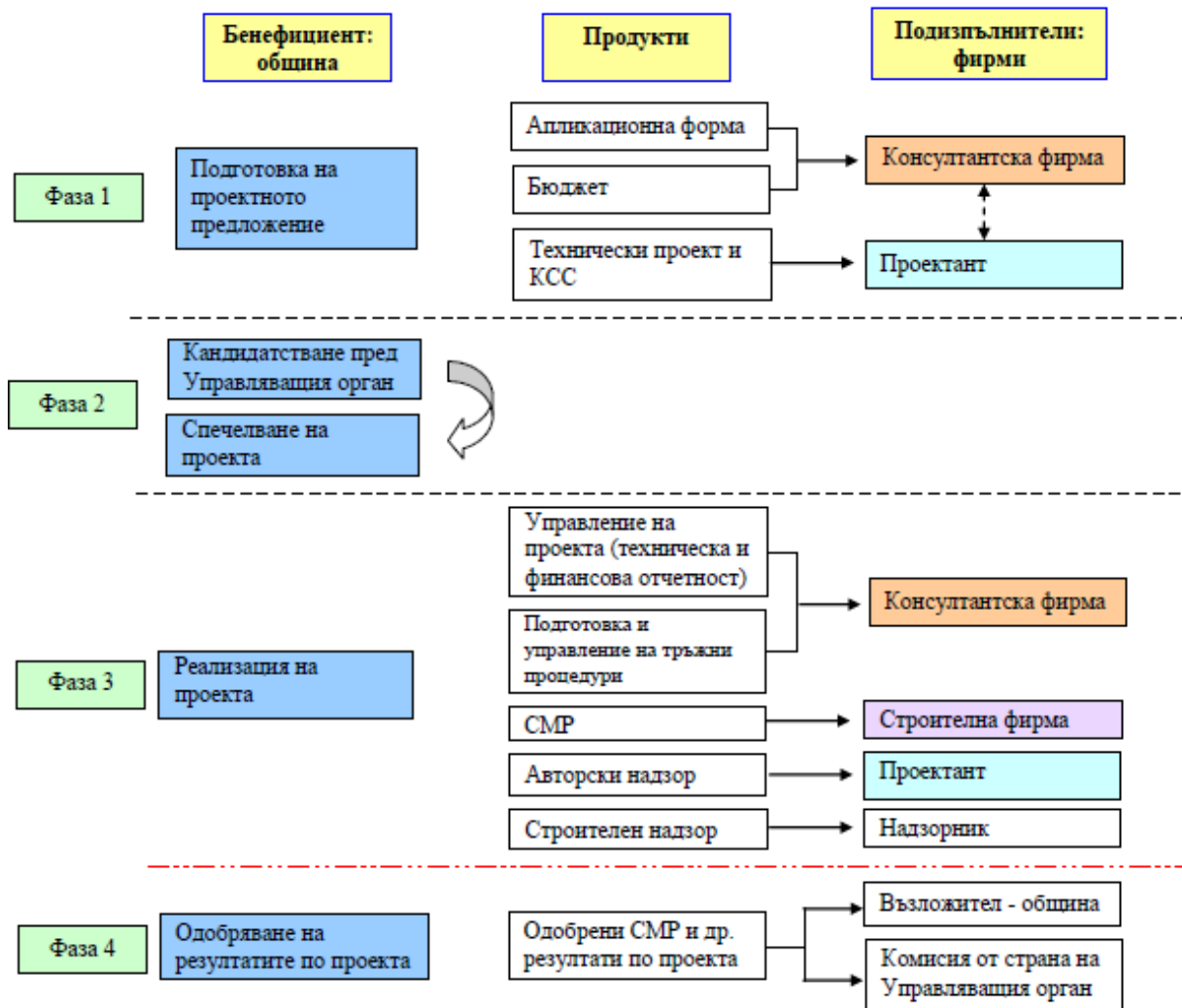
Особености при изпълнението на проекти с европейско финансиране



Срок за изпълнение на проекта и видове плащания



Изпълнение на проекти, свързани със СМР



За контакти

Евгений Иванов
Генерален мениджър
“Евроконсултантс България С.А.” АД



Моб. : 0896 630 393

E-mail: e.ivanov@euroconsultants.com.gr

Интернет: www.euroconsultantsbg.com

Директор
ОТТ “ЕвроТехТранс”



ЕВРОТЕХТРАНС

