



ПОЗИЦИЯ

По повод многократно изразявани становища в медиите за липсата на връзка между нарастването на безработицата и ръста на минималната работна заплата

Връзката между нарастването на работните заплати и, в частност - на минималните работни заплати (МРЗ), е обект на многобройни анализи от различни икономически направления, вкл. в официални публикации на авторитетни международни институции – ОИСР, МОТ, ЕК и др.

В последния публикуван периодичен доклад на ГД „Заетост“ на ЕК „Employment and Social Development in Europe 2012“ (Глава 5, т. 4.5.1, стр. 321-327) е дискутирана задълбочено тази връзка, в контекста на продължаващата икономическа и социална криза в страните от ЕС-27. В доклада се посочва, че е налице намаляваща заетост на неквалифицирани, млади работници и жени, на работници с по-ниско образование и такива с по-големи семейства с по-висококвалифициран и заплатен труд – т.нар. заместващ ефект (Русх and Kampelman, 2012).

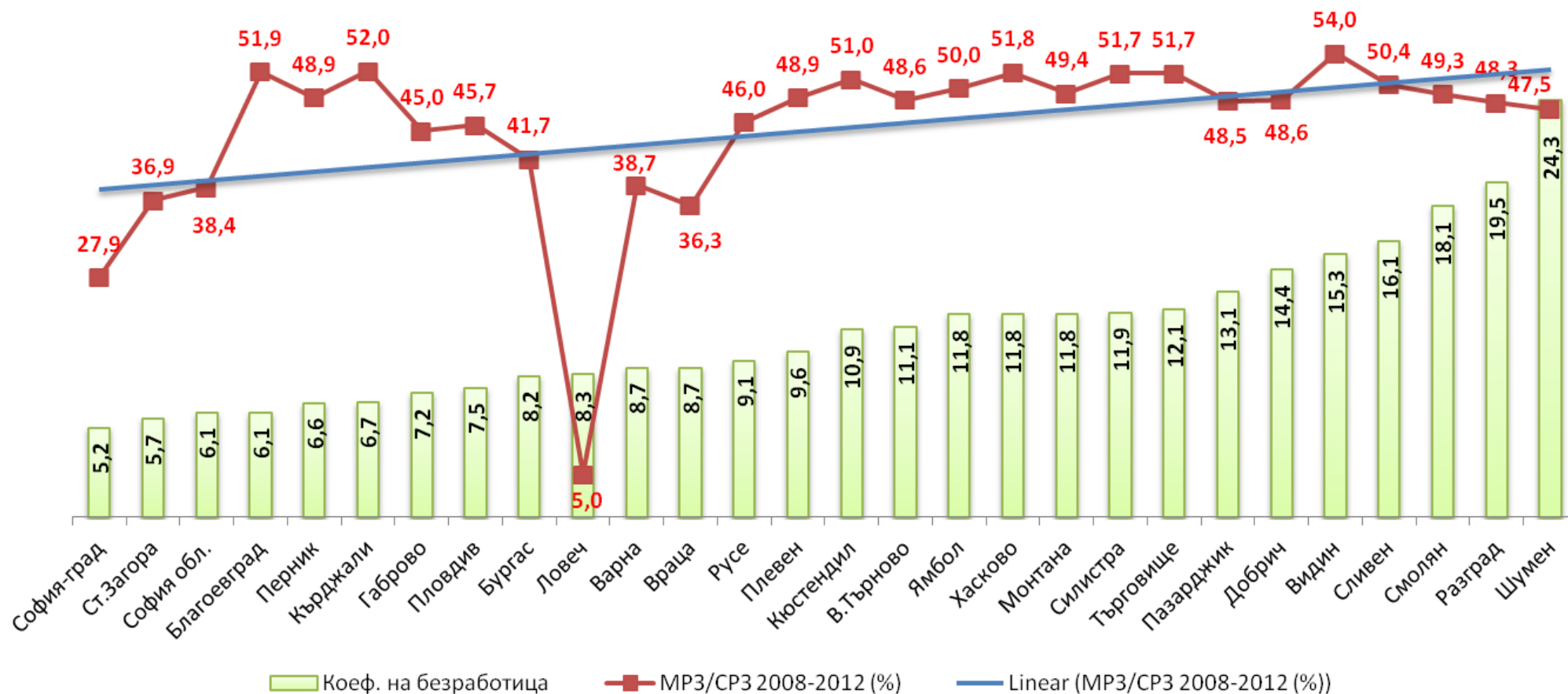
По-долу са представени в графичен вид резултатите от елементарен регресионен анализ на връзката между равнището на безработица и съотношението на МРЗ към средната работна заплата (СРЗ) на ниво области и райони в България през годините на икономическата криза в избрани времеви интервали (2008-2012, 2009-2012, 2012).

Налице е умерена позитивна зависимост между двете величини. Коефициентът на детерминация (R^2) характеризира доколко изчислената форма на теоретична връзка и данни съвпадат с реалните стойности. Стойности, близки или равни на единица, дефинират функционална зависимост (пълна причинно следствена връзка). За посочените съвкупности R^2 варира от 0,25% (ниво области, 2012) до 0,443% (ниво райони, 2009-2012).

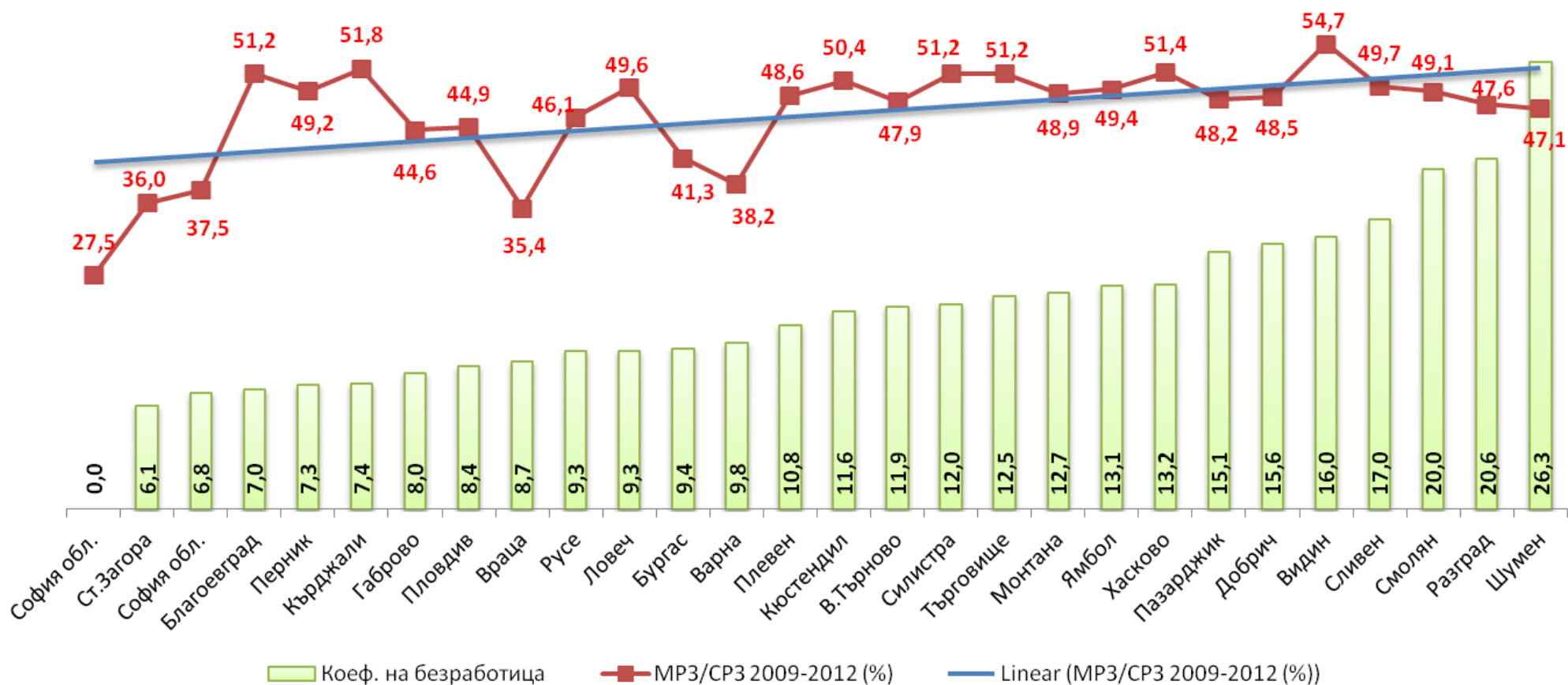
Макар и с известно приближение тези стойности дефинират наличие на причинно-следствени връзки между ръста на съотношението МРЗ/СРЗ и равнището на безработица с оценена тежест от 25% до 44% спрямо всички действащи причини в рамките на съответните времеви интервали и регионални съвкупности. Анализът на секторната специфика на динамиката на заетостта в отделните икономически дейности вероятно също би дефинирал сходни изводи.

ВЖ. ГРАФИКИТЕ ПО-ДОЛУ

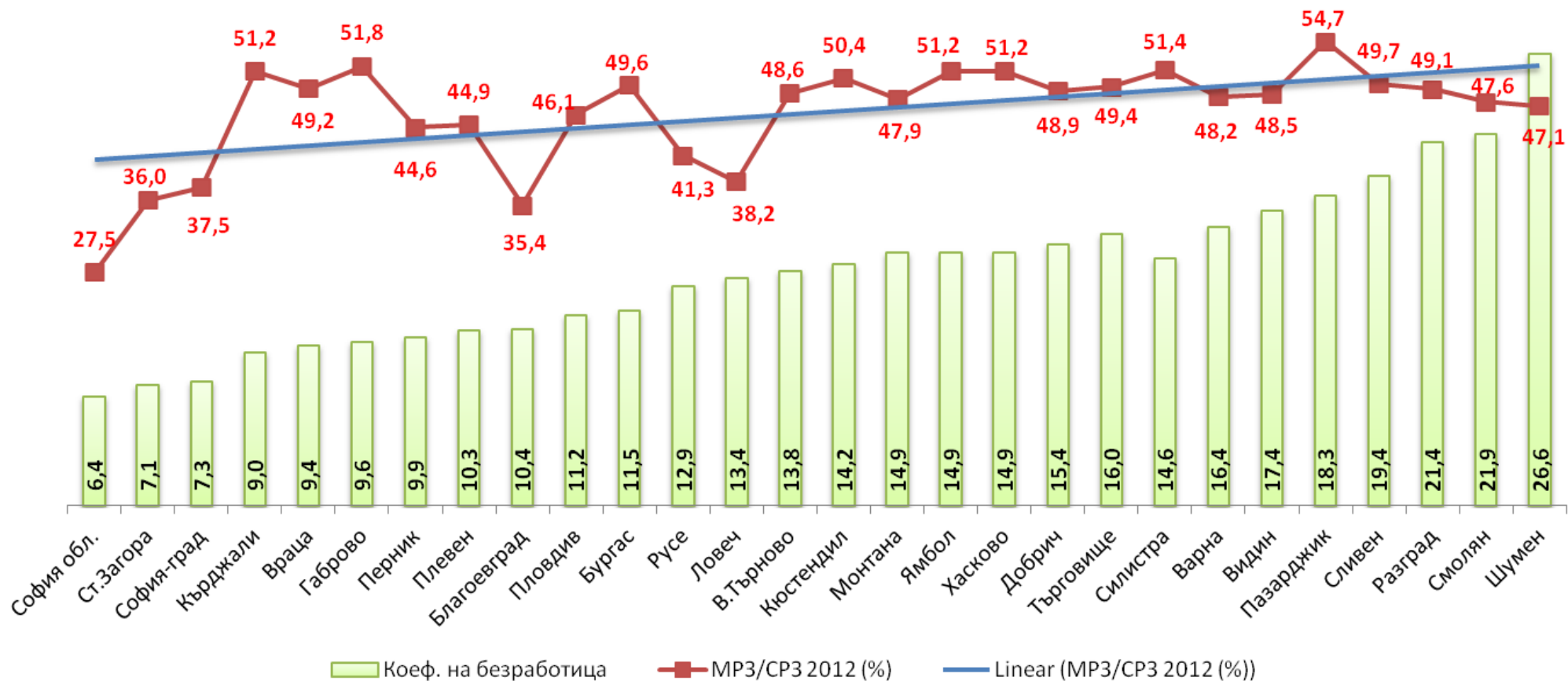
MP3 към CP3 в зависимост от коефициента на безработица, осреднено за периода 2008-2012 г.



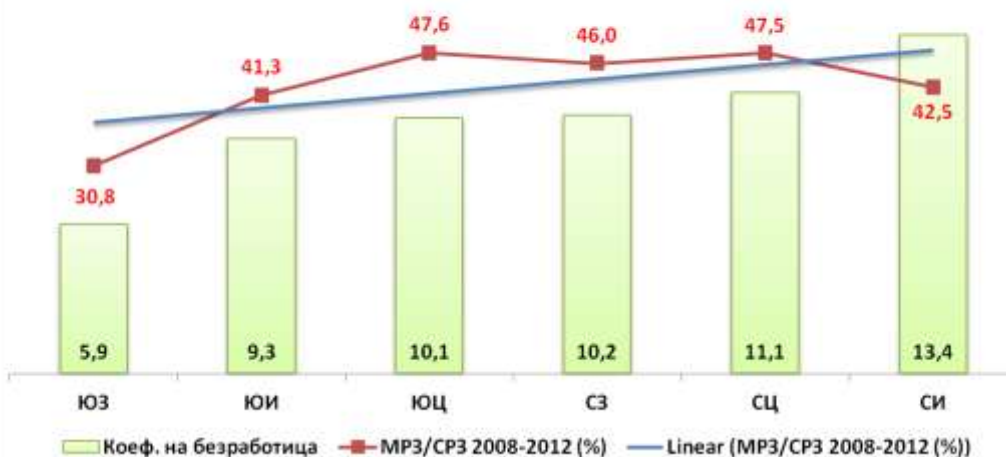
MPЗ към CPЗ в зависимост от коефициента на безработица, осреднено за периода 2009-2012 г.



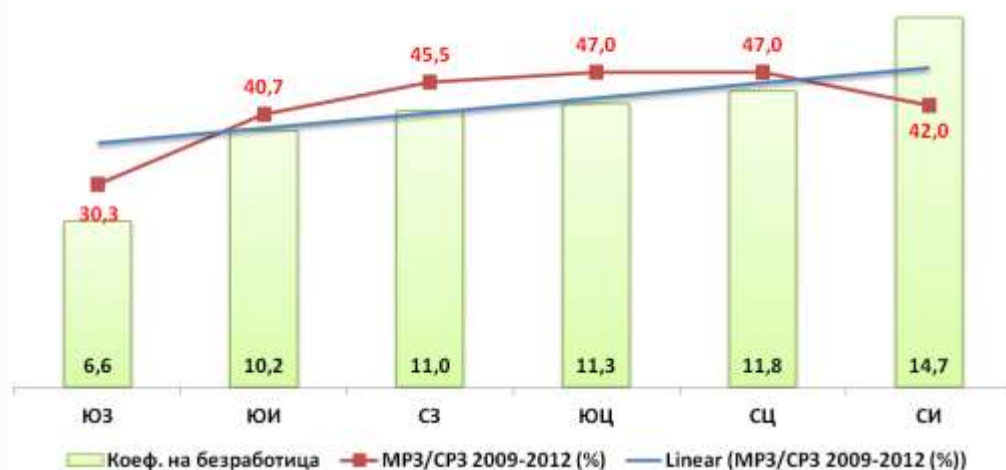
MP3 към CP3 в зависимост от коефициента на безработица, осреднено за 2012 г.



МРЗ към СРЗ в зависимост от коефициента на безработица, осреднено за периода 2008-2012 г.



МРЗ към СРЗ в зависимост от коефициента на безработица, осреднено за периода 2009-2012 г.



МРЗ към СРЗ в зависимост от коефициента на безработица, осреднено за 2012 г.

